

3 なかだスポーツクラブ“パティオ”



設立の趣意 なかだスポーツクラブ“パティオ”は誰もが気軽に参加できる場、スポーツ活動の『中庭』づくりを、たくさんの仲間とともに目指していきます。健康づくり・仲間づくり・生きがいづくり・親子のコミュニケーションづくり・地域並びに世代間交流などを目的に、プログラムを提供し、毎週活動しています。

シンボルマーク 設立する際に旧中田町当時の設立準備委員会で一般公募し、選定委員会で決定した。『中田町のマークをアレンジし、スポーツで心も体もリフレッシュ・気分爽快の気持ちを表現しています。』

クラブ名の由来 パティオとはスペイン語で誰でも気軽に集える中庭のことを言います。誰もが気軽に参加できる場、スポーツ活動の中庭になるようパティオという名前にしました。(公募)

基礎 DATA

会員数 462名	●男性 200名
	●女性 262名
●幼児・小・中学生 25名	
●高校生・一般 152名	
●60歳以上 285名	
住所: 〒987-0621 登米市中田町宝江黒沼字浦 38-5 中田町 B&G 海洋センター内	
TEL: 0220-34-4910	
FAX: 0220-34-4910	
E-mail: nakada_sports_club_patio@yahoo.co.jp	
URL: http://www.nakada-patio.sakura.ne.jp	
対象エリア: 登米市中田町中心	
対象エリアの人口: 15,918人	
教育環境: 小学校 / 5校 829名	
中学校 / 1校 453名	
高校 / 1校 573名	
設立年月日: 平成16年1月18日	
設立母体: 旧中田町、旧中田町体育協会、旧中田町スポーツ少年団、旧中田町体育指導委員会、旧中田町海洋スポーツ指導委員会	
指導者数: パティオリーダーバンク登録者 総数 87名 (有資格者 / 43名) (無資格者 / 44名)	

活動プログラム

- スポーツ・レクリエーション種目**
〈サークル活動〉
 女性スポーツ、いきいきスポーツ、シルバースポーツ、土曜げんきクラブ、ソフトバレーボール
- 〈教室活動〉**
 みんなの広場 (バレーボール・ピンポン・ニュースポーツ・ノルディックウォーキング他)、リフレッシュスポーツ (ヨガ・ピラティス・3B体操・背骨コンディショニング・フラダンス他)、ヘルスアップスポーツ (太極気功・腹式発声他)、エアロビクス、フィットネストレーニング
- 〈指導者派遣事業〉**
 転倒予防体操、健康体操、各種ニュースポーツ等の指導者派遣
- 〈イベント〉**
 観戦ツアー、登山、トレイルウォーキング、各種交流大会、アイススケート教室他

活動施設

- 市町村スポーツ施設**
 中田総合体育館、中田 B&G 海洋センター、中田球場
- 市町村公民館等施設**
 宝江ふれあいセンター、諏訪公園

クラブハウス

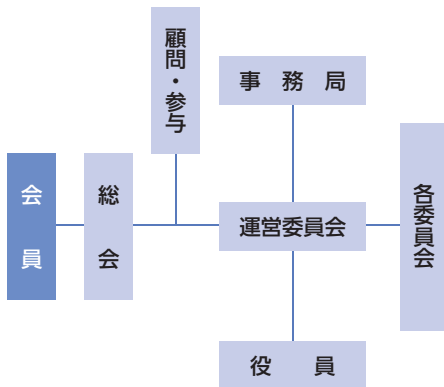
登米市中田 B&G 海洋センター
所在地: 〒987-0621 登米市中田町宝江黒沼字浦 38-5
施設の種類: 市町村施設

設立による効果等

- 地域住民間の交流が活性化した
- 世代を超えた交流が生まれた
- 地域の連帯感が強まった
- 地域が活性化した
- 地域で子どもたちの成長を見守る機運が高まった
- 元気な高齢者が増えた
- 子どもたちが明るく活発になった
- 地域住民のスポーツ参加機会が増えた
- 特に変わらない



組織図

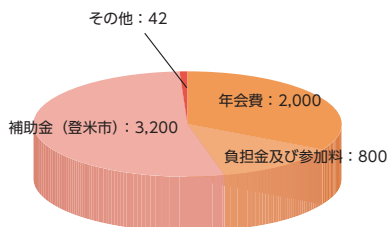


スポーツサークル、スポーツ教室、指導者派遣、指導者の資質向上、スポーツイベント、各種交流会、健康・体力の保持増進

5サークル：自主活動
 3教室：スポーツリーダーバンク登録者もしくは外部からの専門指導者で活動

活動費

予算総額：6,042,000円



グラフ中の単位：千円

会費内訳(年会費)

個人会員	
子供 (4歳~中学生)	一人 2,000円
大人 (高校生以上)	一人 4,000円
家族会員	
ファミリー (1家族)	4,000円
+子供 (一人)	500円
+大人 (一人)	1,500円

