



# 4 しわひめスポーツクラブ

**設立の趣意** 「いつでも」「だれもが」「たのしく」「いつまでも」を合言葉に、地域で支え、自ら取り組むスポーツへのあり方へ転換を図り、スポーツクラブによる新たな地域社会づくりを目指して活動します。

**シンボルマーク**

大きさを違う「SSC」は、幅広い年齢層を表し、子どもから大人まで多世代にわたり一緒にスポーツを楽しもうという意味をこめています。

**基礎 DATA**

<b>会員数</b>	<b>528名</b>	●男性	276名
		●女性	252名
●幼児	5名	●小学生	98名
●中学生	137名	●高校生	24名
●一般	120名	●60歳以上	144名

住所：〒989-5615  
 栗原市志波姫沼崎南沖447  
 栗原市志波姫体育センター内  
 TEL：0228-23-2711  
 FAX：0228-23-2711  
 E-mail：shiwahime-sportsclub@seagreen.ocn.ne.jp  
 対象エリア：栗原市志波姫  
 対象エリアの人口：約7,000人  
 教育環境：小学校／1校 303名  
 中学校／1校 174名  
 設立年月日：平成16年3月21日  
 設立母体：旧志波姫町体育協会  
 旧志波姫町スポーツ少年団  
 旧志波姫町体育指導委員会  
 旧志波姫町教育委員会  
 指導者数：総数41名（有資格者／30名）  
 （無資格者／11名）

**設立の過程**

- 平成14年度  
宮城県教育委員会より社会教育主事派遣。志波姫町スポーツ振興基本計画策定準備開始。スポーツ振興くじ (toto) 助成受託。総合型地域スポーツクラブ創設準備開始。チャレコムスポーツの開始。(総合型クラブの下地づくり) 設立準備委員会立ち上げ。
- 平成15年度  
スポーツ実態調査アンケートの実施。(スポーツ実施率や総合型クラブの認知度の調査)。設立準備委員並びに設立専門部員による先進地視察。総合型設立周知リーフレットの町内全戸配布。
- 平成16年度  
しわひめスポーツクラブ設立。
- 平成17年度  
栗原郡10町村の合併により、栗原市となる。スポーツ振興くじ (toto) 活動支援助成受託。
- 平成18年度  
スポーツ振興くじ (toto) 活動支援助成受託。
- 平成19年度  
シニア体力アップステーション事業受託。スポーツ振興くじ (toto) 活動支援助成受託。
- 平成20年度  
栗原市志波姫体育センター指定管理者に指定(3年間：1年目)。シニア体力アップステーション事業受託。
- 平成21年度  
栗原市志波姫体育センター指定管理者(2年目)。
- 平成22年度  
栗原市志波姫体育センター指定管理者(3年目)。
- 平成23年度  
栗原市志波姫体育センターの指定管理者に指定(5年間：1年目)。
- 平成24年度  
スポーツ振興くじ助成受託(東日本大震災復旧・復興支援事業)。  
栗原市志波姫体育センター指定管理者(2年目)。
- 平成25年度  
設立10周年記念祝賀会開催(平成26年3月22日)。  
設立10周年記念誌発行。

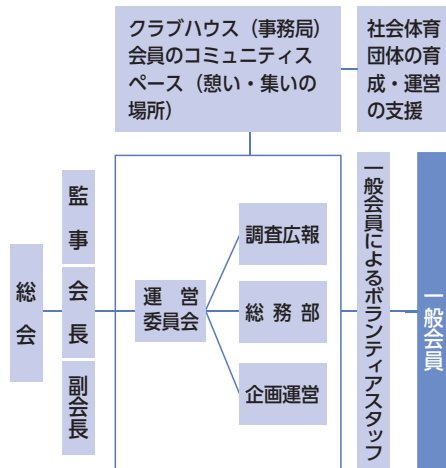
栗原市志波姫体育センター指定管理者(3年目)。  
 スポーツ振興くじ助成受託(東日本大震災復旧・復興支援事業)。  
 ●平成26年度  
栗原市志波姫体育センター指定管理者(4年目)。  
 スポーツ振興くじ助成受託(東日本大震災復旧・復興支援事業)。  
 ●平成27年度  
栗原市志波姫体育センター指定管理者(5年目)。  
 スポーツ振興くじ助成受託(東日本大震災復旧・復興支援事業)。

**活動プログラム**

**スポーツ・レクリエーション種目**  
 (スポーツ教室・セミナー)  
 柔道、野球、バレーボール、卓球、ソフトテニス、剣道、サッカー、バスケットボール、インディアカ、ソフトエアロビクス、ママさんバレーボール、よさこい踊り、社交ダンス、太極拳、ラージボール、レクリエーションダンス、ペタンク、グラウンドゴルフ、家庭バレーボール、ヨガ

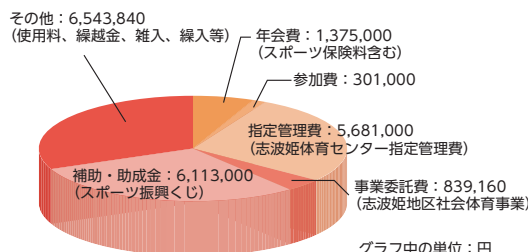
**(各種大会・イベント)**  
 スポーツ少年団開講式・閉講式、プロ野球観戦ツアー、いも煮会、3on3しわひめカップ、カリヨンフェスティバル、インディアカ大会、少年少女スポーツ大会、ペタンク大会、グラウンドゴルフ大会、ソフトボール大会、家庭バレーボール大会、指導者講習会、移動研修会

**組織図**



**活動費**

予算総額：20,853,000円



**管理施設**

**指定管理施設**  
 栗原市志波姫体育センター

**活動施設**

**市町村スポーツ施設**  
 栗原市志波姫体育センター

**市町村公民館等施設**  
 栗原市志波姫公民館

**学校体育施設**

栗原市立志波姫小学校、栗原市立志波姫中学校

**クラブハウス**

**栗原市志波姫体育センター内**  
 所在地：〒989-5615  
 栗原市志波姫沼崎南沖 447  
 施設の種類：市町村施設

**設立による効果等**

- 地域住民間の交流が活性化した
- 世代を超えた交流が生まれた
- 地域の連帯感が強まった
- 地域が活性化した
- 地域で子どもたちの成長を見守る機運が高まった
- 元気な高齢者が増えた
- 子どもたちが明るく活発になった
- 地域住民のスポーツ参加機会が増えた
- 特に変わりが無い



**会費内訳(年会費)**

幼児	500円
小中学生	2,500円
小中学生(団体)	2,000円
高校生以上	3,500円
高校生以上(団体)	3,000円
ファミリー	10,000円