

13 東和スポーツクラブ あばせ

設立の趣意 一人ひとりがスポーツに親しめる環境をつくり、心身の健康づくりを推進し、地域コミュニティの輪を広げて行くことを目指す。

クラブ名の由来 方言で「一緒に行きましょう」を「あばせ」と言い、気軽に参加できるクラブを目指してつけられました。

基礎 DATA

| | | | |
|------------|-------------|-----|-----|
| 会員数 | 111名 | ●男性 | 25名 |
| | | ●女性 | 86名 |
| ●中学生 | 6名 | ●一般 | 40名 |
| ●60歳以上 | 65名 | | |

住所：〒987-0903
登米市東和町錦織字雷神山15-3
登米市 錦織公民館内

TEL：0220-44-3371
FAX：0220-44-3371
E-mail：towa-sport@iaa.itkeeper.ne.jp

対象エリア：登米市東和町内
対象エリアの人口：6,688人
教育環境：小学校／3校 226名
中学校／1校 148名

設立年月日：平成22年12月5日
設立母体：登米市教育委員会
東和町体育協会
住民有志

指導者数：総数7名（有資格者／4名）
（無資格者／3名）

設立の過程

- 平成21年度
東和スポーツクラブ設立に向けて準備委員会を設立する。
- 平成22年度
東和スポーツクラブ「あばせ」を設立。



活動プログラム

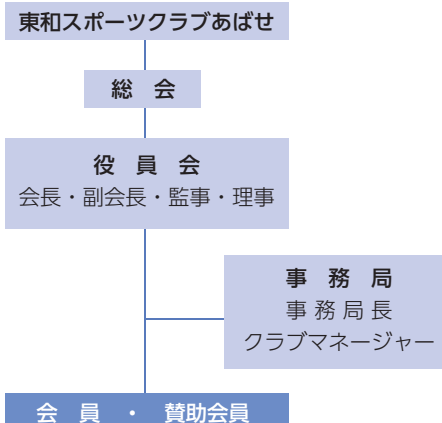
スポーツ・レクリエーション種目

〈教室〉
エアロビクス、水中運動、スポーツダンス、ヨガ、アーチェリー、バランスポール

〈サークル〉
グラウンドゴルフ、ミニテニス、ノルディックウォーキング

〈イベント〉
ユニカール大会、背骨コンディショニング

組織図



活動施設

市町村スポーツ施設

登米市 市民プール

市町村公民館等施設

登米市 錦織公民館、米谷公民館、米川公民館、東和総合運動公園

クラブハウス

登米市錦織公民館・東和勤労青少年ホーム

所在地：〒987-0903
登米市東和町錦織字雷神山15-3
施設の種類：市町村施設

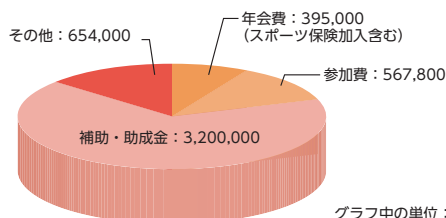
設立による効果等

- 地域住民間の交流が活性化した
- 世代を超えた交流が生まれた
- 地域の連帯感が強まった
- 地域が活性化した
- 地域で子どもたちの成長を見守る機運が高まった
- 元気な高齢者が増えた
- 子どもたちが明るく活発になった
- 地域住民のスポーツ参加機会が増えた
- 特に変わらない



活動費

予算総額：4,816,800円



会費内訳 (年会費)

| | |
|-----------------|--------|
| 活動会員 (一般) | 3,500円 |
| 活動会員 (一般後半期) | 2,000円 |
| 活動会員 (小・中学生) | 2,000円 |
| 活動会員 (小・中学生後半期) | 1,250円 |

グラフ中の単位：円

