



# 17 川崎町総合型スポーツクラブ「運動笑楽校」

**設立の趣意** 町民がスポーツに親しみ、自ら実践し、体力作りや生活習慣病予防を目的とした健康づくり、スポーツ活動を通して地域交流の促進と振興、育成に関する事業を行い、地域コミュニティとふるさと意識の高揚を図ることを目的とする。

**シンボルマーク** カラフルで多彩な色をシンボルマークに使い、いろいろな人が楽しく集まる事をイメージしています。又、文字の中に隠れているカモシカは川崎町の町獣であり会員がカモシカのように飛び跳ねながらスポーツをするイメージが取り入れられています。

**クラブ名の由来** 町民がスポーツに親しみ、自ら実践し、体力作りや生活習慣病予防を目的とした健康づくり、スポーツ活動を通して地域交流の促進と振興、育成に関する事業を行い、地域コミュニティとふるさと意識の高揚を図ることを目的とする。

### 基礎 DATA

<b>会員数</b> 141名	●男性 74名
	●女性 67名
●幼児 27名	●小学生 71名
●中学生 1名	●一般 29名
●60歳以上 11名	

住所：〒989-1503  
川崎町大字川内字北川原山 92  
川崎町 B&G 海洋センター内  
TEL：0224-84-2277  
FAX：0224-86-5508  
E-mail：kawakai@iris.ocn.ne.jp  
対象エリア：川崎町  
対象エリアの人口：9,185人  
教育環境：小学校／4校 375名  
中学校／2校 206名  
高校／1校 86名  
設立年月日：平成24年5月26日  
設立母体：ファミリースポーツクラブ  
かわさき体操クラブ  
各種教育員会主催教室  
指導者数：総数29名(有資格者／20名)  
(無資格者／9名)

### 設立の過程

- 平成 21 年度  
総合型地域スポーツクラブ啓発フォーラムを町内で体育協会、スポーツ推進委員、スポーツ少年団他を対象に開催。
- 平成 22 年度  
スポーツ推進委員会、体育協会役員会にて総合型スポーツクラブの当町においての在り方について協議。行政主催の教室で多世代、多種目、多趣向を取り入れたファミリースポーツクラブを開設。
- 平成 23 年度  
設立に向けてスポーツ関係の会議にて検討を重ね、ファミリースポーツクラブを母体として、町民が親しむ環境の整備と各種団体への説明、協力要請を行った。
- 平成 24 年度  
5月設立総会を開催133人の会員で幼児、小学生、成人それぞれの分野でプログラムを実施。体育協会、スポーツ少年団指導者、その他専門指導者を招いて教室、イベントを実施。年間プログラム実施回数203回、延べ参加人数2910人。
- 平成 25 年度  
4月にオープンキャンパスとして町民対象プログラム体験会を実施126人の参加者で総会を実施。年度会員136人で年間幼児から成人までの様々なプログラムを実施しました。234回のプログラムを実施延べ参加人数2,317人。
- 平成 26 年度  
4月にオープンキャンパスとして町民対象プログラム体験会を実施約150人の参加者で総会を実施。幼児、小学生にはこれからスポーツを始めるきっかけ作り、成人には運動不足が解消できるプログラムを計画。又、町内の自然をフィールドに会員を中心とした参加者で特別プログラムを計画。元気に楽しく活動中。
- 平成 27 年度  
前年度よりプログラム数を増やして活動を展開中です。(4月のオープンキャンパスから平成27年度スタート)。指導者としてプログラムの提供、指導を行う団体等が増えてきました。

### ●平成 28 年度

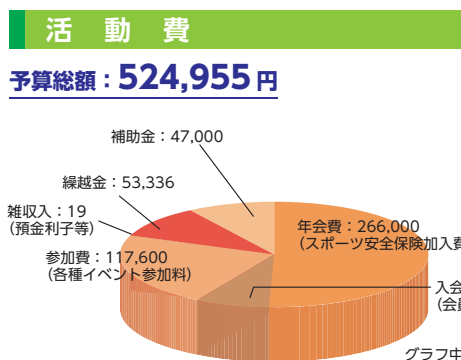
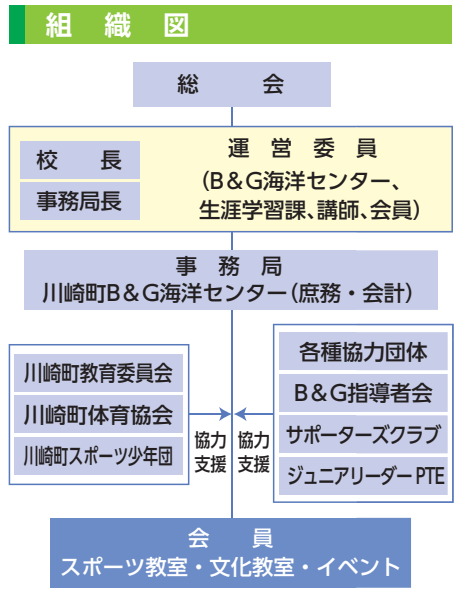
スポーツをしている人の中で運動笑楽校が認知され始めております。運動したい人が会員になり運動したり、自分の得意とするスポーツを指導、普及するサークル活動が始まっております。小学生、幼児の会員参加者が増員傾向です。

### 活動プログラム

**スポーツ・レクリエーション種目**  
(教室プログラム)  
体操、水泳、スキー、リズム運動、健康教室、ヨガ、ピラティス、ゴルフ、水中ウォーキング、野球教室、ゴルフ、陸上教室、スケートボード

**〈ちびっこクラブ〉**  
野球、バレーボール、サッカー、バスケットボール

**〈特別プログラム〉**  
キャンプ、カヌー体験、ハイキング、川遊び、会員交流会



### 管理施設

**指定管理施設**  
みやぎ蔵王セントメリースキー場、るぼぼかわさき

**委託管理施設**  
川崎町 B&G 海洋センター、川崎町総合運動場

### 活動施設

**市町村スポーツ施設**  
川崎町 B&G 海洋センター、川崎町総合運動場

**民間その他の施設**  
みやぎ蔵王セントメリースキー場、るぼぼかわさき、みちのく社の湖畔公園エコキャンプみちのく、ウォータージャンプ宮城

### クラブハウス

**川崎町 B&G 海洋センター**  
所在地：〒989-1503  
川崎町大字川内字北川原山92  
施設の種類：市町村施設

- ### 設立による効果等
- 地域住民間の交流が活性化した
  - 世代を超えた交流が生まれた
  - 地域の連帯感が強まった
  - 地域が活性化した
  - 地域で子どもたちの成長を見守る機運が高まった
  - 元気な高齢者が増えた
  - 子どもたちが明るく活発になった
  - 地域住民のスポーツ参加機会が増えた
  - 特に変わりがない



### 会費内訳(年会費)

高校生以上	3,000円
中学生以下	2,000円
家族会員(高校生以上)	2,000円
	(家族2人目以降の高校生以上)
家族会員(中学生以下)	1,000円
	(家族2人目以降の中学生以下)

講師謝礼、会員入会記念品は町教育委員会より支出