



10 文化・スポーツクラブはさま(イクシィ)

設立の趣意

迫地区における文化・スポーツ活動の振興を図り、総合型地域スポーツクラブを核とした地域住民の自立的な社会参加を促進し、もって公益の増進に寄与すること。

シンボルマーク

文化・スポーツクラブはさまのシンボルマーク「icsi～イクシィ～」は、c＝カルチャーとs＝スポーツをi＝人間が両脇からはさま、その周りは勝利と栄光のシンボルである月桂樹の葉のリングをイメージしています。

基礎 DATA

会員数 448名	●男性 215名
	●女性 233名
●幼児 1名	●小学生 86名
●中学生 57名	●高校生 1名
●一般 114名	●60歳以上 189名

住所：〒987-0511
登米市迫町佐沼字中江2-6-1
登米市迫体育館内
TEL：0220-22-2325
FAX：0220-22-3175
E-mail：info@icsi-hasama.com
URL：http://icsi-hasama.com/
対象エリア：登米市迫町を中心とした広域
対象エリアの人口：約100,000人
教育環境：小学校／3校 1,019名
中学校／2校 561名
高校／1校 665名
設立年月日：平成20年12月14日
設立母体：地域住民
指導者数：総数23名(有資格者／21名)
(無資格者／2名)

設立の過程

- 平成15年度
迫町体育協会、スポーツ少年団、指導者協議会、合同研修会。
社会体育主管課長、担当者合同会議。
- 平成18年度
登米市スポーツ振興基本計画策定。
迫地区体育協会研修会。
設置検討委員会設置。
- 平成19年度
宮城県教育委員会より社会教育主事が登米市に派遣される。
- 平成20年度
市主催の総合型地域スポーツクラブ研修会開催。
クラブづくり検討開始。
スポーツ関係団体等で総合型地域スポーツクラブ設立に向けた協議を重ね、設立準備委員会を経て12月14日に設立。
- 平成21年度
スポーツ振興くじ(toto)助成事業受託。
- 平成22年度
登米市迫体育館・迫武道館・新田総合運動場の指定管理者に指定される。



活動プログラム

スポーツ・レクリエーション種目

アクアビクス、ヨガ、フラダンス、ゆる体操、太極拳、卓球、レクダンス、バドミントン、ターゲットパードゴルフ、器械体操、陸上、フットサル、弓道、フィットネス、ポールウォーキング、ティーボール

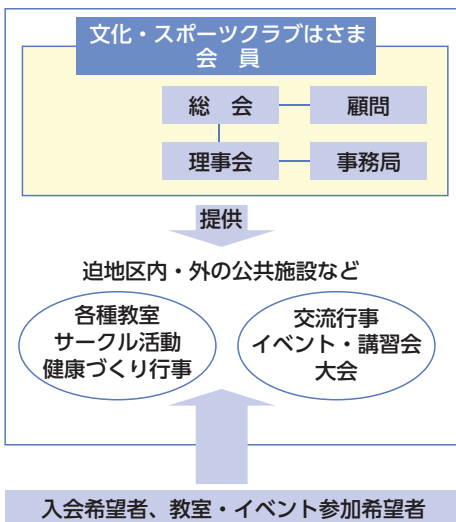
文化活動種目

舞踊、茶道、図画工作、パソコン、俳句、華道

設立による効果等

- 地域住民間の交流が活性化した
- 世代を超えた交流が生まれた
- 地域の連帯感が強まった
- 地域が活性化した
- 地域で子どもたちの成長を見守る機運が高まった
- 元気な高齢者が増えた
- 子どもたちが明るく活発になった
- 地域住民のスポーツ参加機会が増えた
- 特に変わらない

組織図



管理施設

指定管理施設

登米市迫体育館、登米市迫武道館、登米市新田総合運動場

活動施設

市町村スポーツ施設

登米市迫体育館、登米市迫武道館、登米市民プール

市町村公民館等施設

登米市迫公民館、登米市視聴覚センター

学校体育施設

登米市立佐沼小学校

クラブハウス

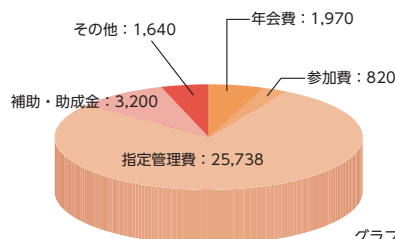
登米市迫体育館

所在地：〒987-0511
登米市迫町佐沼字中江2-6-1
迫体育館内
施設の種類：市町村施設



活動費

予算総額：33,368,000円



会費内訳(年会費)

小中学生	2,000円
高校生以上一般	4,000円
賛助会員(1口)	10,000円