

# 19 浦谷町総合型地域スポーツクラブ

**設立の趣意** 浦谷町第五次総合計画の中でスポーツ・レクリエーション交流の充実を施策とし、子供から高齢者まで「いつでも、どこでも、だれでも仲間づくり」を基本理念とし設立をいたしました。地域住民の幅広い年齢層のニーズに対応した文化とスポーツが融合したプログラムの提供をし活性化に貢献するものです。

## 基礎 DATA

<b>会員数</b>	<b>43名</b>	●男性	11名
		●女性	32名
●幼児	1名	●小学生	6名
●一般	5名	●60歳以上	31名

住所：〒987-0147  
遠田郡浦谷町字下道 69-8  
TEL：0229-43-2035  
FAX：0229-25-8431  
E-mail：qqgk7cc9k@eos.ocn.ne.jp  
URL：https://www.facebook.com/wakuyasc/  
twitter @wakuya\_sc  
対象エリア：浦谷町一帯  
対象エリアの人口：16,000人  
教育環境：小学校／3校 716名  
中学校／1校 390名  
高校／1校 411名  
設立年月日：平成29年4月19日  
設立母体：浦谷町体育協会  
指導者数：総数3名(有資格者／3名)

## 設立の過程

- 平成 27 年度  
浦谷町体育協会内に総合型地域スポーツクラブ設立事業委員会立ち上げ6名に委嘱。移動研修会2回、研修会2回、事業委員会7回開催。
- 平成 28 年度  
宮城県体育協会から設立補助事業を受託。移動研修会1回、事業委員会13回、プレススポーツイベントを11月23日に開催。
- 平成 29 年度  
事業委員会1回、設立総会を開催し立ち上げ。



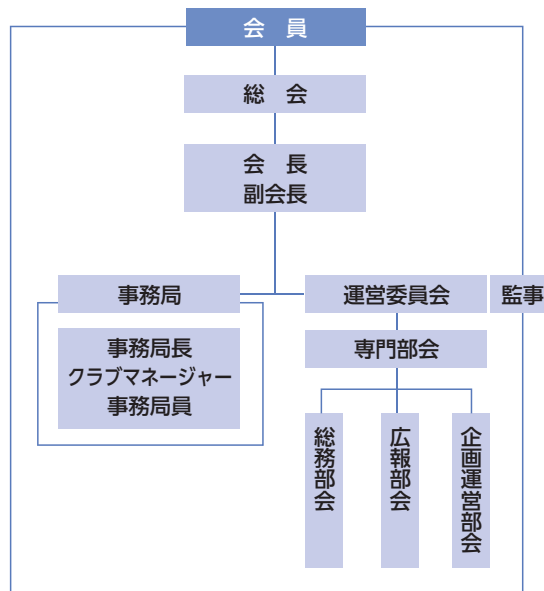
## 活動プログラム

**スポーツ・レクリエーション種目**  
ヨガ、ノルディックウォーキング、キッズダンス

## 設立による効果等

- 地域住民間の交流が活性化した
- 世代を超えた交流が生まれた
- 地域の連帯感が強まった
- 地域が活性化した
- 地域で子どもたちの成長を見守る機運が高まった
- 元気な高齢者が増えた
- 子どもたちが明るく活発になった
- 地域住民のスポーツ参加機会が増えた
- 特に変わらない
- その他(設立したばかりで効果がまだ見えない)

## 組織図



## 活動施設

**市町村スポーツ施設**  
浦谷町 B&G 海洋センター、浦谷スタジアム

**市町村公民館等施設**  
浦谷公民館

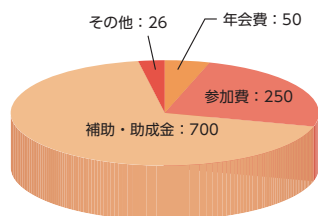
## クラブハウス

**浦谷町 B&G 海洋センター**  
所在地：〒987-0147  
浦谷町字下道 69-8  
施設の種類：市町村施設



## 活動費

予算総額：1,026,000円



## 会費内訳

年会費	2,000円
参加料	500円
入会金	1,000円

グラフ中の単位：千円