

28

KHKスポーツクラブ ASPA



設立の趣意 地域住民が一体となり、多世代によるスポーツ並びにその他の活動を通して、青少年の健全育成や高齢者の生きがいづくりを推進し、地域の活性化と住民相互の親睦を深め、健康で明るく豊かな、まちづくりの実現に貢献する。

シンボルマーク

KHKは国見、八幡、貝ヶ森の頭文字、ASPAのAはAobaのAとALLのAをかけてあり、SPAはスポーツひろばを意味している。地域にあるあらゆる資源を有効活用し、子どもたちから大人まで、ハンディの有無にかかわらず、自ら参画、協力し、支えあいながらつながって、輪をひろげ、みんなのスポーツひろばにしたいという願いを込めてあります。

基礎 DATA

会員数	198名	●男性	122名
		●女性	76名
●小学生	1名	●中学生	3名
●高校生	2名	●一般	39名
●60歳以上	153名		

住所：〒982-0261
 仙台市青葉区国見4-4-4
 国見コミュニティセンター内
 TEL：022-274-6182
 E-mail：s-yuji@cameo.plala.or.jp
 対象エリア：仙台市青葉区国見学区、八幡学区、旧貝ヶ森学区
 対象エリアの人口：約30,000人
 教育環境：小学校／2校 1,331名
 中学校／2校 879名
 高校／2校 1,678名
 設立年月日：平成18年8月19日
 設立母体：国見・八幡・貝ヶ森学区民体育振興会
 青葉区スポーツ推進委員会
 東北福祉大学
 指導者数：総数27名（有資格者／12名）
 （無資格者／15名）

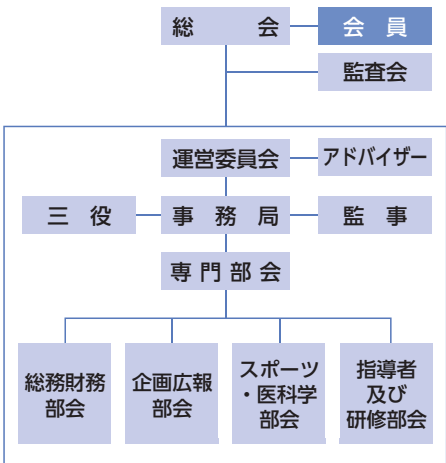
設立の過程

- 昭和47年度
国見学区民体育振興会創設。
- 昭和48年度
八幡学区民体育振興会創設。
- 昭和62年度
貝ヶ森学区民体育振興会創設。
- 平成15年度
仙台市青葉区総合型地域スポーツクラブ推進協議会発足。
総合型クラブ推進役員会開催。
- 平成16年度
仙台一中校区（国見・八幡・貝ヶ森地区）で総合型クラブ設立検討。
平成17年3月13日（日）「第1回青葉みんなのスポーツ探検隊2005」（東北福祉大学体育館）開催。
- 平成17年度
総合型クラブ設立準備委員会開催。
平成17年9月18日（日）「第2回青葉みんなのスポーツ探検隊2005」大学・国見・貝ヶ森3会場で開催。
- 平成18年度
「KHKスポーツクラブ ASPA」設立。
（財）仙台市スポーツ振興事業団総合型地域スポーツクラブ育成助成金受託（～19年）。
- 平成20年度
スポーツ振興くじ（toto）助成事業受託（～21年）。
- 平成27年度
平成26年度末国見小学校と貝ヶ森小学校統合に伴い、同年度末「貝ヶ森学区民体育振興会」解散。平成27年度から旧貝ヶ森学区民体育振興会は、「国見学区民体育振興会」に統合。

活動プログラム

スポーツ・レクリエーション種目
 〈定期活動〉
 卓球、パークゴルフ、健康社交ダンス、スポーツ吹矢、ペタンク、ノルディックウォーク
 〈イベント等〉
 青葉みんなのスポーツ広場、社会奉仕活動、その他

組織図



活動施設

- 市町村公民館等施設**
国見コミュニティセンター
- 学校体育施設**
国見小学校、八幡小学校、貝ヶ森小学校跡施設（体育館）
- 民間その他の施設**
東北福祉大学パークゴルフ場

クラブハウス

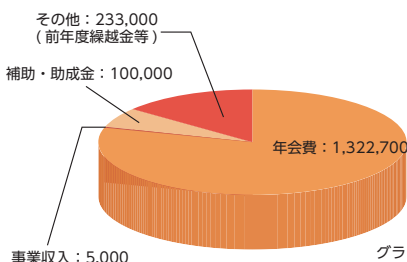
国見コミュニティセンター
 所在地：〒982-0261
 仙台市青葉区国見4-4-4
 施設の種類：市町村施設

設立による効果等

- 地域住民間の交流が活性化した
- 世代を超えた交流が生まれた
- 地域の連帯感が強まった
- 地域が活性化した
- 地域で子どもたちの成長を見守る機運が高まった
- 元気な高齢者が増えた
- 子どもたちが明るく活弁になった
- 地域住民のスポーツ参加機会が増えた
- 特に変わりがない

活動費

予算総額：1,660,700円



会費内訳（年会費）

一般	2,000円
60歳以上	1,000円
高校・大学生	1,000円
小・中学生	1,000円
ファミリー（1世帯）	2,500円
+	
スポーツ安全保険	