

# 34 尚絅学院大学総合型地域スポーツクラブ「絆・KIZUNA」

**設立の趣意** 地域住民みんなの健康増進と交流の深まりの推進拠点としての役割を果たす。

**クラブ名の由来** 人と人の繋がり、地域の繋がりの大切さを、東日本大震災を経験した私たちは学びました。地域住民皆さんの健康増進と交流の深まりをクラブのモットーとすることから絆・KIZUNAとしました。

## 基礎 DATA

**会員数** 208名 ●男性 55名 ●女性 153名

住所：〒981-1245  
名取市ゆりが丘4-10-1

TEL：022-381-3512

FAX：022-381-3325

対象エリア：名取市

対象エリアの人口：78,345人

教育環境：小学校／11校 4,975名

中学校／5校 2,335名

高校／3校 2,485名

設立年月日：平成25年3月6日

設立母体：尚絅学院大学エクステンションセンター

指導者数：総数11名（有資格者／11名）

## 設立の過程

### ●平成10～20年度

名取市ゆりが丘キャンパスにおいて、オープンカレッジとしてバレーボール、テニス等の活動。

### ●平成21年度

名取市増田地区に生涯学習センターを設置。総合型地域スポーツクラブについての学習会。名取市ゆりが丘・増田地区において、オープンカレッジとしてバレーボール、テニス、レクダンス等の活動。

### ●平成22年度～平成23年度

総合型地域スポーツクラブについての学習会（継続）。

名取市ゆりが丘・増田地区において、オープンカレッジとしてバレーボール、テニス、レクダンス等の活動。

### ●平成24年度

平成25年3月6日 尚絅学院大学総合型地域スポーツクラブ絆・KIZUNA 設立。

名取市ゆりが丘・増田地区において、オープンカレッジとしてバレーボール、テニス、レクダンス等の活動。

### ●平成25年度

尚絅学院大学総合型地域スポーツクラブ絆・KIZUNAとして活動開始。

名取市ゆりが丘・増田地区で、スポーツクラブ絆としてヨガ、バレーボール、テニス、レクダンス等の活動。

### ●平成26年度

尚絅学院大学総合型地域スポーツクラブ絆・KIZUNAとして活動。

名取市ゆりが丘・増田地区で、スポーツクラブ絆としてヨガ、バレーボール、テニス、レクダンス等の活動。

### ●平成27年度

尚絅学院大学総合型地域スポーツクラブ絆・KIZUNAとして活動。

名取市ゆりが丘・増田地区で、スポーツクラブ絆としてヨガ、バレーボール、テニス、レクダンス、ゴルフ、少年ソフトボール、ウォーキング、グラウンドゴルフ、親子カラダづくり教室等活動を行った。

### ●平成28年度

尚絅学院大学総合型地域スポーツクラブ絆・KIZUNAとして活動。

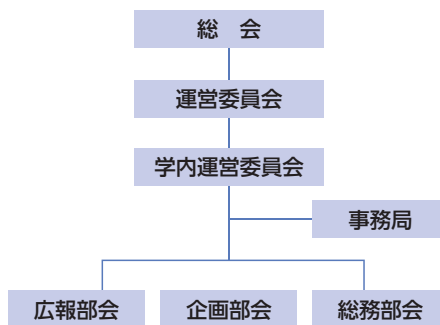
名取市ゆりが丘・増田地区で、スポーツクラブ絆としてヨガ、バレーボール、テニス、レクダンス、ゴルフ、少年ソフトボール、ウォーキング、グラウンドゴルフ、親子カラダづくり教室等活動を行った。

## 活動プログラム

### スポーツ・レクリエーション種目

テニス教室、バレーボール教室、ウォーキング教室、ヨガストレッチ教室、レクダンス教室、キッズテニス教室、グラウンドゴルフ愛好会、小学生ソフトボール教室、ゴルフレッスン教室、親子カラダづくり教室

## 組織図



## 活動施設

### 民間その他の施設

尚絅学院大学施設

## クラブハウス

### クラブハウス絆

所在地：〒981-1245

名取市ゆりが丘4-10-1

施設の種類：民間施設・その他

## 設立による効果等

- 地域住民間の交流が活性化した
- 世代を超えた交流が生まれた
- 地域の連帯感が強まった
- 地域が活性化した
- 地域で子どもたちの成長を見守る機運が高まった
- 元気な高齢者が増えた
- 子どもたちが明るく活発になった
- 地域住民のスポーツ参加機会が増えた
- 特に変わりがない

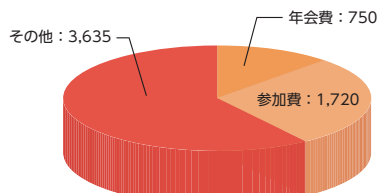


## 活動費

予算総額：6,105,000円

### 会費内訳(年会費)

年会費 3,000円



グラフ中の単位：千円