



41

NPO法人 石巻スポーツ振興サポートセンター

設立の趣意

全ての市民を対象とした各種スポーツの普及・振興事業を行う中で、青少年の健全育成、市民の健康増進及び地域コミュニティの活性化を図り、広く公益に貢献する。

クラブ名の由来

いつでも、誰でも気軽にスポーツを楽しめる事が出来る環境づくりの為に、私たちが長年培ってきた経験を生かし、スポーツ振興を図る支援組織として名付けました。

基礎 DATA

会員数	61名	●男性	58名
		●女性	3名
●幼児	2名	●小学生	23名
●一般	27名	●60歳以上	9名

住所：〒986-0822 石巻市中央二丁目 10-13

TEL：0225-96-4334

FAX：0225-96-4334

E-mail：info@i-support.or.jp

URL：http://www.i-support.or.jp/

対象エリア：宮城県

教育環境：小学校 / 34校 6,000名

中学校 / 16校 3,000名

高校 / 9校 4,224名

設立年月日：平成15年7月24日

設立母体：石巻ラグビー協会有志

石巻サッカー協会有志

石巻専修大学

指導者数：総数 20名 (有資格者 / 12名)
(無資格者 / 8名)

設立の過程

●平成 15 年度

理想のスポーツの環境と「まちづくり」に賛同した石巻地区の各団体・個人の協力を得てクラブを創設。

NPO法人格の取得。

障がい者サッカークラブ創設・幼稚園、保育所でのボール遊び出前教室開催。

●平成 16 年度

独立行政法人福祉医療機構助成、重度心身障がい者マリンスポーツ啓発事業として「私を海に連れてって」を開催。

●平成 17 年度

筑波大学大学院体育研究科(特殊体育学)協力のもと、障がい者の総合型地域スポーツクラブ交流研究事業を行う。宮城県助成、魅力ある地域づくり事業として重度心身障がい者マリンスポーツ啓発事業「私を海に連れてって」を開催(～22年)、ハートフル潮風。障がい者夏休みキャンプ合宿を行う(～21年)。

●平成 20 年度

独立行政法人福祉医療機構助成、重度心身障がい者マリンスポーツ啓発事業として「私を海に連れてって」を開催。

●平成 21 年度

ふるさと探検ウォーキング・地域交流フットサル教室等成人スポーツ活動を追加、スポーツ振興くじ(toto) 助成事業受託。

●平成 23 年度

東日本大震災に負けず瓦礫の中、避難所でスポーツ活動を行いながらわんぱく復興プロジェクト・わんぱくスマイルプロジェクトを実施、仮設団地での生活不活発病対策・コミュニティ作りの支援を行う。

●平成 24 年度

石巻復興にスポーツを通して子どもたちの元気づくり・まちなかの復興・仮設住宅の方々の健康づくり、コミュニティづくりに力を注ぐ。

まちなか子ども広場の開設・女性、中高年にさおり織り教室を開設。

●平成 25 年度

石巻復興にスポーツを通して子どもたちの元気づくり・まちなかの復興・仮設住宅の方々の健康づくり、

復興団地のコミュニティづくりに着手。

まちなか子ども広場の開設・女性、中高年にさおり織り教室・カラオケ教室を開設。

●平成 26 年度

わんぱくスポーツに水曜日プログラムを設置。クライミング広場を設置。

●平成 27 年度

震災関連事業 学びを通じた被災地の地域コミュニティ再生事業、こころの農園事業、HANA 荘コミュニティ支援事業。

通常のスポーツプログラム事業約6,000名参加。

●平成 28 年度

震災関連事業 こころの農園事業、HANA 荘コミュニティ支援事業、阪神大震災追悼・感謝の集い、3・11 忘れない復興ウォーキング。

通常のスポーツプログラム事業約5,000名参加。

活動プログラム

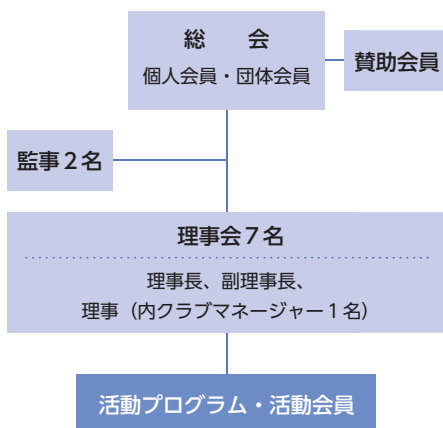
スポーツ・レクリエーション種目

サッカー、ラグビー、フットサル、ボール遊び出前事業、わんぱくスポーツ、ウォーキング、ノルデックウォーキング、タグラグビー、障がい者スポーツクラブ、地域交流楽ラク健康クラブ

文化活動種目

カラオケ

組織図



活動施設

市町村スポーツ施設

石巻市総合運動公園、保育所・幼稚園

学校体育施設

市内小学校

民間その他の施設

toto コート

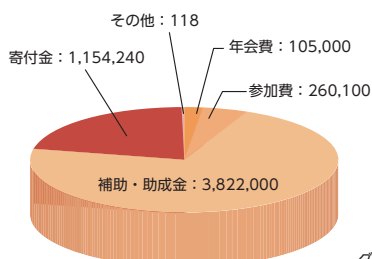
設立による効果等

- 地域住民間の交流が活性化した
- 世代を超えた交流が生まれた
- 地域の連帯感が強まった
- 地域が活性化した
- 地域で子どもたちの成長を見守る機運が高まった
- 元気な高齢者が増えた
- 子どもたちが明るく活発になった
- 地域住民のスポーツ参加機会が増えた
- 特に変わりがない



活動費

予算総額：5,341,458円



会費内訳(年会費)

正会員(団体)	20,000円
正会員(個人)	5,000円
活動会員(参加料)	1回 200円

グラフ中の単位：円