

3 なかだスポーツクラブ “パティオ”



設立の趣意

なかだスポーツクラブ“パティオ”は誰もが気軽に参加できる場、スポーツ活動の『中庭』づくりを、たくさんの仲間とともに目指していきます。健康づくり・仲間づくり・生きがいがづくり・親子のコミュニケーションづくり・地域並びに世代間交流などを目的に、プログラムを提供し、毎週活動しています。

シンボルマーク

設立する際に旧中田町当時の設立準備委員会で一般公募し、選定委員会で決定した。「中田町のマークをアレンジし、スポーツで心も体もリフレッシュ・気分爽快の気持ちを表現しています。」

クラブ名の由来

パティオとはスペイン語で誰でも気軽集える『中庭』のことを言います。誰もが気軽に参加できるスポーツ活動の『中庭』になるようパティオという名前にしました。(公募)

基礎 DATA

会員数 **473**名 ●男性 203名 ●女性 270名

- 幼児・小・中学生 20名
- 高校生・一般 193名
- 60歳以上 260名

住所：〒987-0621

登米市中田町宝江黒沼字浦 38-5
中田町 B&G 海洋センター内

TEL：0220-34-4910

FAX：0220-34-4910

E-mail：nakada_sports_club_patio@yahoo.co.jp

URL：http://www.nakada-patio.sakura.ne.jp

対象エリア：登米市中田町中心

対象エリアの人口：15,831人

教育環境：小学校／5校 800名

中学校／1校 411名

高校／1校 591名

設立年月日：平成16年1月18日

設立母体：旧中田町、旧中田町体育協会、旧中田町スポーツ少年団、旧中田町体育指導委員会、旧中田町海洋スポーツ指導委員会

指導者数：パティオリーダーバンク登録者
総数 88名 (有資格者／44名)
(無資格者／44名)

活動プログラム

スポーツ・レクリエーション種目

〈サークル活動〉

女性スポーツ、いきいきスポーツ、シルバースポーツ、土曜げんきクラブ、ソフトバレーボール

〈教室活動〉

みんなの広場 (バレーボール・ピンポン・ニュースポーツ・ノルディックウォーキング他)、リフレッシュスポーツ (ヨガ・ピラティス・バランスボール・3B体操・背骨コンディショニング・フラダンス他)、ヘルスアップスポーツ (太極気功・健康体操・腹式発声他)、エアロビクス、フィットネストレーニング

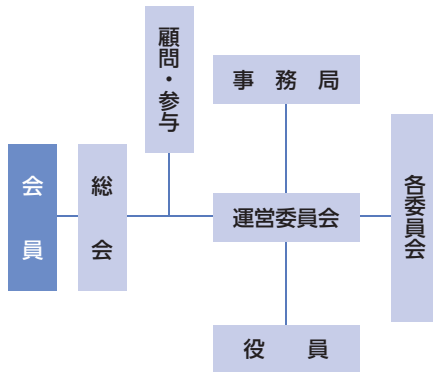
〈指導者派遣事業〉

転倒予防体操、健康体操、各種ニュースポーツ等の指導者派遣

〈イベント〉

観戦ツアー、登山、トレイルウォーキング、パークゴルフ、各種交流大会、アイススケート教室他

組織図



スポーツサークル、スポーツ教室、指導者派遣、指導者の資質向上、スポーツイベント、各種交流会、健康・体力の保持増進

5サークル：自主活動
13教室：スポーツリーダーバンク登録者もしくは外部からの専門指導者で活動

活動施設

市町村スポーツ施設

中田総合体育館、中田 B&G 海洋センター、中田球場

市町村公民館等施設

宝江ふれあいセンター、諏訪公園

クラブハウス

登米市中田 B&G 海洋センター

所在地：〒987-0621

登米市中田町宝江黒沼字浦 38-5

施設の種類：市町村施設



設立の過程

●平成13年度

宮城県教育委員会より社会教育主事の派遣。
中田町スポーツ振興計画策定。
設立に向けた研修や準備を開始する。

●平成14年度

旧中田町教育委員会がクラブを必要と感じ、スポーツ振興くじ (toto) 助成事業を受託し、総合型クラブづくりに着手した。

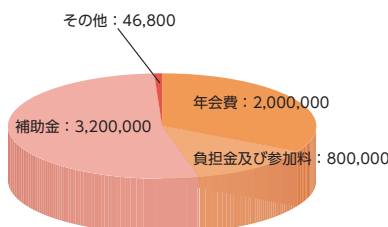
●平成15年度

設立準備委員会の立ち上げ。
スポーツ振興くじ (toto) 助成事業を受託 (～17年)。
なかだスポーツクラブ“パティオ”設立。



活動費

予算総額：6,046,800円



会費内訳(年会費)

個人会員	
子供 (4歳～中学生)	一人 2,000円
大人 (高校生以上)	一人 4,000円
家族会員	
ファミリー (1家族)	4,000円
+子供 (一人)	500円
+大人 (一人)	1,500円

グラフ中の単位：円