

# 13 東和スポーツクラブ あばせ

**設立の趣意** 一人ひとりがスポーツに親しめる環境をつくり、心身の健康づくりを推進し、地域コミュニティの輪を広げて行くことを目指す。

**クラブ名の由来** 方言で「一緒に行きましょう」を「あばせ」と言い、気軽に参加できるクラブを目指してつけられました。

## 基礎 DATA

<b>会員数</b>	<b>95名</b>	●男性 28名	●女性 67名
●中学生	4名	●高校生	6名
●一般	28名	●60歳以上	57名

**住所:** 〒987-0903  
登米市東和町錦織字雷神山15-3  
登米市 錦織公民館内  
**TEL:** 0220-44-3371  
**FAX:** 0220-44-3371  
**E-mail:** towa-sport@iaa.itkeeper.ne.jp  
**対象エリア:** 登米市東和町内  
**対象エリアの人口:** 6,453人  
**教育環境:** 小学校/3校 230名  
中学校/1校 132名  
**設立年月日:** 平成22年12月5日  
**設立母体:** 登米市教育委員会  
東和町体育協会  
住民有志  
**指導者数:** 総数6名 (有資格者/6名)

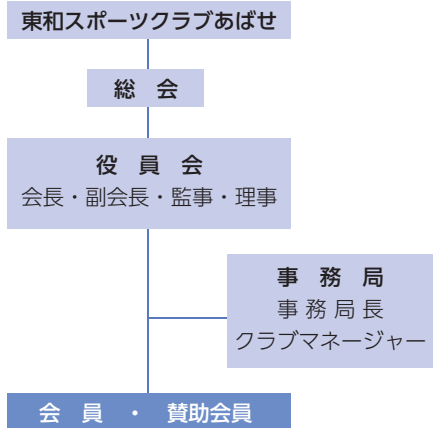
## 設立の過程

- 平成21年度  
東和スポーツクラブ設立に向けて準備委員会を設立する。
- 平成22年度  
東和スポーツクラブ「あばせ」を設立。

## 活動プログラム

**スポーツ・レクリエーション種目**  
〈教室〉  
エアロビクス、水中運動、スポーツダンス、ヨガ、バランスボール、ノルディックウォーキング  
〈サークル〉  
グラウンドゴルフ、アーチェリー、ミニテニス  
〈イベント〉  
ユニカール大会、背骨コンディショニング

## 組織図

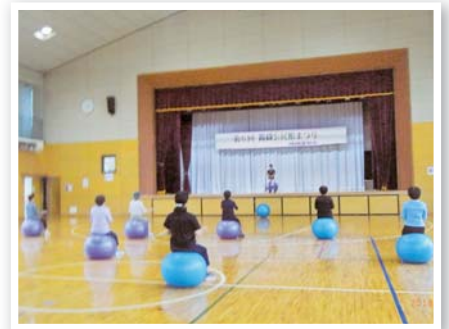


## 活動施設

**市町村スポーツ施設**  
登米市 市民プール  
**市町村公民館等施設**  
登米市 錦織公民館、米谷公民館、米川公民館、東和総合運動公園

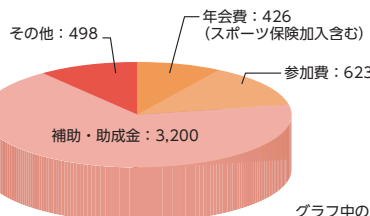
## クラブハウス

**登米市錦織公民館・東和勤労青少年ホーム**  
所在地: 〒987-0903  
登米市東和町錦織字雷神山15-3  
(事務所設置場所部屋のみ借用)  
施設の種類: 市町村施設



## 活動費

予算総額: 4,747,000円



### 会費内訳 (年会費)

活動会員 (一般)	3,500円
活動会員 (一般後半期)	2,000円
活動会員 (小・中学生)	2,000円
活動会員 (小・中学生後半期)	1,250円

グラフ中の単位: 千円