

# 16 わかやなぎスポーツクラブ



## 設立の趣意

地域住民のスポーツライフの充実を図り、子どもから高齢者まで、誰もが、いつでも、どこでも、いつまでも、気軽にスポーツを楽しめる環境を創設することを目的とする。

## シンボルマーク

地域のなかで人と人との関わりを大切にしながら楽しく、健康的に生きていくことと、迫川や伊豆沼の「水辺 (Waterside) の街 若柳 (W)」をイメージした笑顔が繋がるシンボルマークです。

## 基礎 DATA

会員数 **180名** ●男性 55名 ●女性 125名

●小学生 2名 ●一般 46名  
●60歳以上 132名

住所：〒989-5502

栗原市若柳字川南戸ノ西4

(栗原市若柳総合支所内 若柳・金成教育センター)

TEL：0228-32-2127

FAX：0228-32-6840

E-mail：wakayanagi\_kannari\_k-center@kuriharacity.jp

対象エリア：主に栗原市若柳地区

対象エリアの人口：約12,500人

教育環境：小学校／1校 521名

中学校／1校 284名

高校／1校 560名

設立年月日：平成24年3月25日

指導者数：総数6名 (有資格者／4名)

(無資格者／2名)

## 活動プログラム

### スポーツ・レクリエーション種目

〈定期プログラム〉

- 1) 火曜日のニュースポーツ (グラウンドゴルフ、スポンジテニスなど)
- 2) 水曜日のフィットネス (レクリエーションダンス、エアロビなど)
- 3) 木曜日のテニスクラブ
- 4) 金曜日の卓球サークル
- 5) リラックス・ヨガ (月末)
- 6) ゴールデンキッズ育成事業 (市事業協力)

〈イベント〉

- 1) ノルディックウォーキング
- 2) 春山・夏山トレッキング
- 3) 会員交流会
- 4) スポーツ観戦

### 文化活動種目

〈定期プログラム〉

市教育事業とのタイアップ

## 活動施設

### 市町村スポーツ施設

若柳総合体育館「アスパルわかやなぎ」

### 市町村文化施設

若柳総合文化センター「ドリーム・パル」  
若柳公民館



## 設立の過程

### ●平成20年度

栗原市スポーツ振興計画が策定される。

### ●平成21年度

若柳地区スポーツクラブ検討会議を発足。

### ●平成22年度

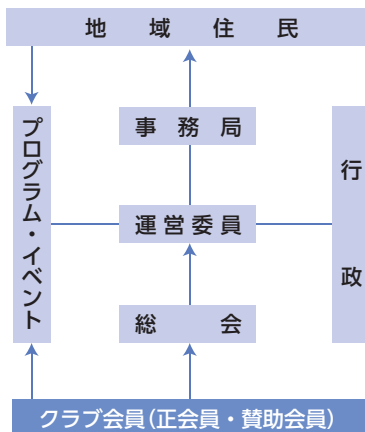
若柳地区総合型地域スポーツクラブ設立準備委員会に移行。

宮城県体育協会より設立準備補助事業受託 (～23年度)。

### ●平成23年度

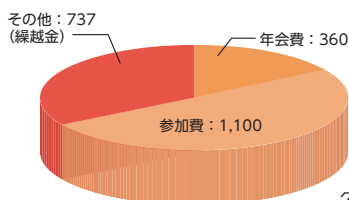
H24年3月 わかやなぎスポーツクラブ設立。

## 組織図



## 活動費

予算総額：2,197,000円



グラフ中の単位：千円

### 会費内訳 (年会費)

正会員	2,000円
準会員 (高校生)	2,000円
準会員 (中学生以下)	1,000円
賛助会員	105,000円