

32

NPO法人 総合型地域スポーツクラブレッツいわぬまスポーツネット



設立の趣意

市民のスポーツ活動及び文化活動を楽しく実践できる機会を提供し、健康の増進と市民の交流機会の充実を図り「健幸で潤いあるまち岩沼」の創造に寄与する。

シンボルマーク

レッツのマークには希薄化している地域コミュニティを活性化するために岩沼にくらすみんながスポーツを通して手に手を取り合い大きな輪を作り心を一つに明るい未来を築いていきたいと思いますという願いが込められています。

基礎 DATA

会員数 **106名** ●男性 50名 ●女性 56名

●幼児 5名 ●小学生 41名
●中学生 1名 ●一般 34名
●60歳以上 25名

住所：〒989-2433

岩沼市桜2-8-30

TEL：0223-23-9355

FAX：0223-23-9355

E-mail：lets_iwanuma@yahoo.co.jp

対象エリア：岩沼市近郊

対象エリアの人口：約43,958人

教育環境：小学校／4校 2,801名

中学校／4校 1,263名

高校／2校 926名

設立年月日：平成20年3月16日

法人化：平成29年4月17日

設立母体：岩沼市サッカー協会

指導者数：総数4名（有資格者／4名）

活動プログラム

スポーツ・レクリエーション種目

〈各種スポーツ教室〉

キッズサッカー教室、ミニバスケットボール教室、エアロビクス教室、FIGHTING 教室、ヨガ教室、メラメラダンス教室、シニアスポーツ教室、ヒップホップ教室、ズンバ教室、ベガルタサッカー教室、ランニング教室、キッズ野球教室、モビバン体操サークル、幼児の発育促進リズム体操教室、アンチエイジング☆ストレッチ体操教室

〈クラブ活動〉

岩沼FCフライハイ、岩沼西サッカースポーツ少年団、臨空ベースボールクラブ、岩沼アスリートチーム

〈イベント活動〉

ベガルタサッカー教室、キッズサッカーフェスティバル、バーベキュー大会、芋煮会

活動施設

市町村スポーツ施設

岩沼市総合体育館、岩沼市陸上競技場、岩沼市民体育センター、グリーンピアいわぬま

市町村公民館等施設

岩沼市民会館・中央公民館、町内会集会所、児童館

学校体育施設

岩沼市内各小中学校

クラブハウス

岩沼市民体育センター

所在地：〒989-2433

岩沼市桜2-8-30

施設の種類：市町村施設

設立の過程

●平成19年度

日本体育協会総合型地域スポーツクラブ育成推進事業育成指定クラブ委託事業受託。

岩沼市サッカー協会よりクラブ設立提案し、その後、発起人会を設立。

岩沼市サッカー協会関係者への趣旨説明と市内のスポーツ関係団体への協力要請を行う。

設立準備委員会を開催。

●平成20年度

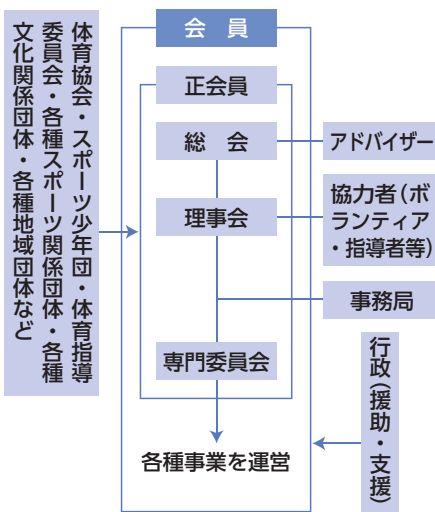
レッツいわぬまスポーツネット設立。

●平成29年度

NPO法人格を取得。

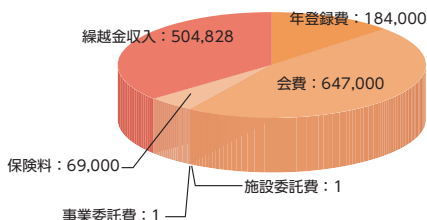


組織図



活動費

予算総額：1,404,830円



会費内訳 年登録費

正会員	3,000円
活動会員(子供)	1,000円
活動会員(大人)	2,000円
ファミリー会員	3,000円
賛助会員	10,000円～

※保険料別途

活動会費

各教室にて設定（1期3,000円～15,000円程度）