

# 50 NPO法人 仙台中田スポーツクラブ



**設立の趣意** 仙台市及びその近郊において子供から高齢者までを対象に、スポーツに親しみ「心身の健康」と多世代間の交流を促進する事業を行い、地域のコミュニティの活性化に寄与することを目的とする。

## 基礎 DATA

<b>会員数</b> <b>108名</b>	●男性 103名	●女性 5名
●小学生 50名	●中学生 12名	
●一般 43名	●60歳以上 3名	

住所：〒981-1107  
 仙台市太白区東中田 5 丁目 3-20  
 TEL：022-241-9661  
 FAX：022-241-9661  
 E-mail：saito\_toshiaki\_nakada\_foot\_ball\_@\_yahoo.co.jp  
 URL：http://www.nakada-fc.com/  
 対象エリア：仙台市太白区近郊地域  
 対象エリアの人口：約 300,000 人  
 教育環境：小学校 / 28 校 11,728 名  
 中学校 / 15 校 5,806 名  
 高校 / 5 校 4,285 名  
 大学 / 2 校 4,585 名  
 設立年月日：平成29年3月26日  
 設立母体：仙台中田スポーツ少年団サッカー部  
 仙台中田ジュニアユースクラブ  
 仙台中田サッカークラブ  
 指導者数：総数 15 名 (有資格者 / 11 名)  
 (無資格者 / 4 名)

## 活動プログラム

**スポーツ・レクリエーション種目**  
**<サッカー活動>**  
 小学生 (仙台中田スポーツ少年団サッカー部)、中学生 (仙台中田ジュニアユースクラブ)、社会人 (仙台中田サッカークラブ 東北リーグ 2 部)、社会人 (仙台中田85 仙台クラブリーグ 2 部)

**<スクール活動>**  
 キッズサッカー、ドリブルパーク、各種イベント

**<健康増進活動>**  
 貯筋運動教室 (健康体づくり事業団)

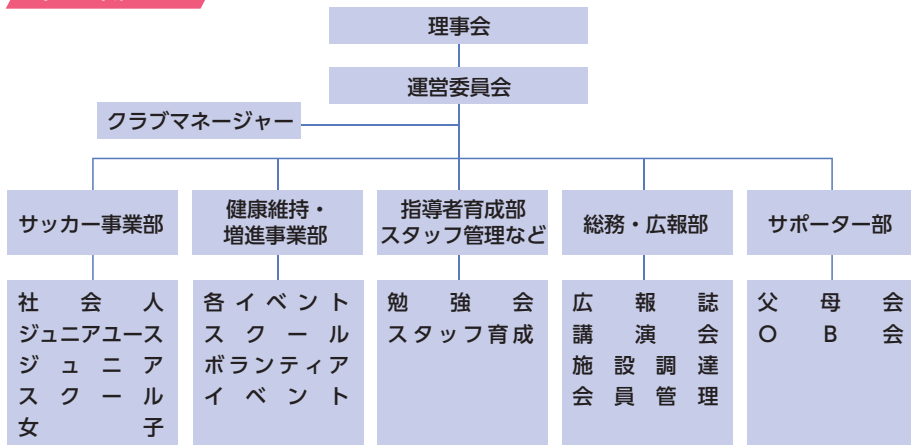
## 活動施設

**市町村スポーツ施設**  
 柳生河川敷、中田中央公園

**市町村公民館等施設**  
 中田市民センター

**学校体育施設**  
 中田小学校、西中田小学校、柳生小学校

## 組織図



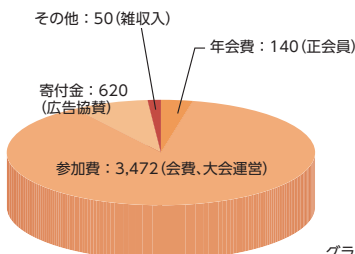
## 設立の過程

- 昭和 41 年度**  
 中田スポーツ少年団を設立し、地域の小、中学生、社会人のサッカー活動を行う。多世代の地域住民にスポーツを提供し地域に根差した活動を行う。
- 平成 25 年度**  
 NPO法人格取得。仙台中田スポーツクラブ設立。
- 平成 26 年度**  
 総合型地域スポーツクラブ設立準備検討委員会設置。
- 平成 27 年度**  
 総合型地域スポーツクラブ設立に向けて準備を進める。  
 他種目にわたって活動準備を始める。
- 平成 28 年度**  
 平成29年3月 総合型地域スポーツクラブ設立。
- 平成 29 年度**  
 総合型地域スポーツクラブとして活動開始。



## 活動費

予算総額：4,282,000 円



### 会費内訳 (年会費)

正会員	10,000 円 / 年
賛助会員	5,000 円 / 年
活動会員 (小学1~3年)	3,000 円 / 月
活動会員 (小学4~6年)	3,500 円 / 月
活動会員 (中学年)	5,000 円 / 月
活動会員 (社会人Aチーム)	50,000 円 / 年
活動会員 (社会人Bチーム)	25,000 円 / 年
イベント会員	500~1,000 円

グラフ中の単位：千円